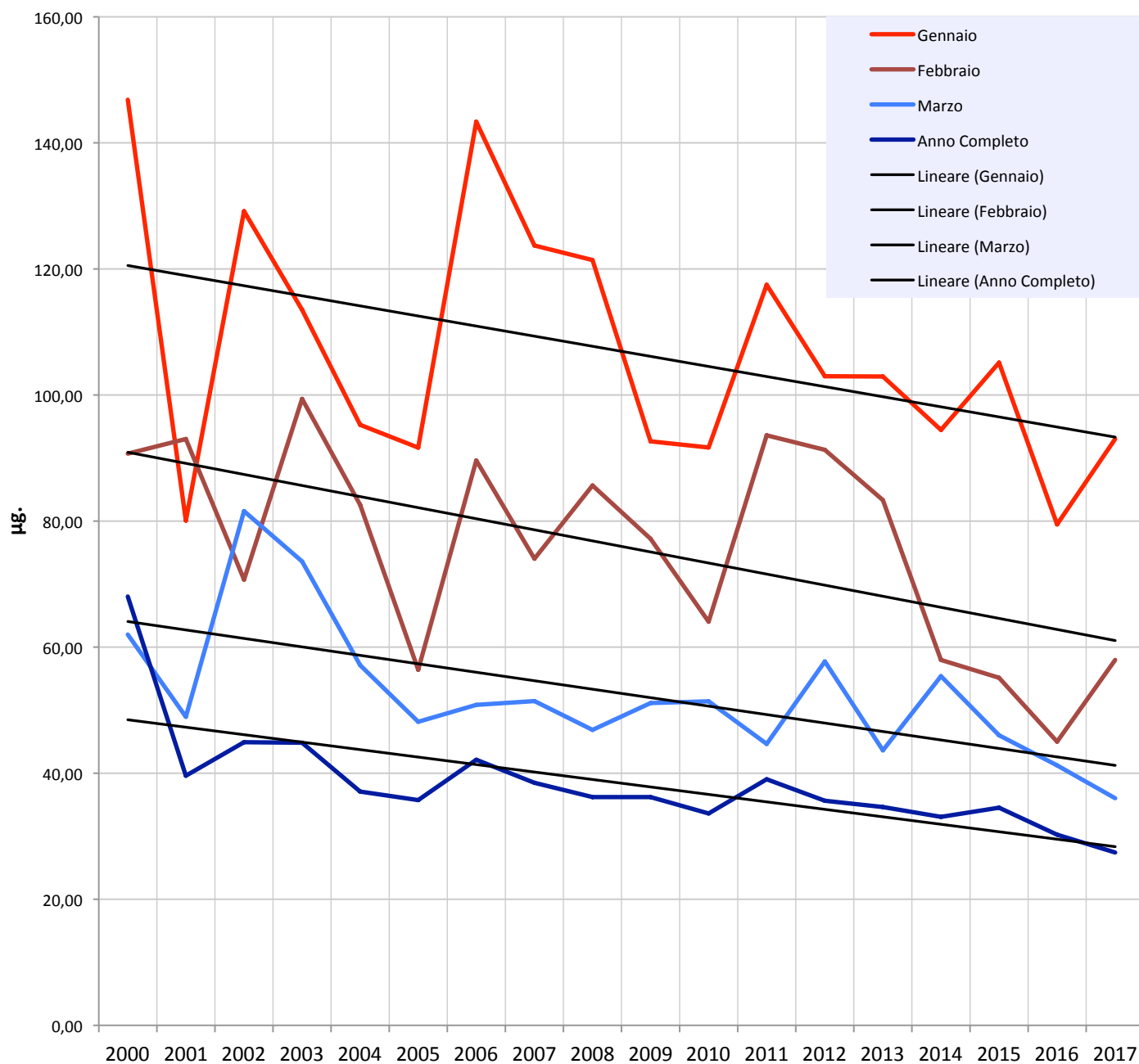


## PM 10 FR Scalo - medie e linee di tendenza



Analisi dei dati storici. Per una verifica dei dati storici, è stata presa in esame la centralina ARPA di via Puccini a Frosinone che è la più antica sul territorio.

la linea rossa rappresenta i valori medi del solo mese di gennaio per ogni anno dal 2000 al 2017. La linea marrone e la linea azzurra esprimono alla stessa stregua febbraio e marzo. La linea blu scura invece rappresenta il valore medio dei 12 mesi sempre per ogni anno. (ovvero il valore medio di ogni anno)

Per questi quattro indici, che rappresentano comunque una media, è stata realizzata la linea di tendenza. Queste linee sono parallele tra loro evidenziando l'andamento.